

A PRAGA DAS TOALLIÑAS ZOMBIS



aeopas



Idea: Isabel González

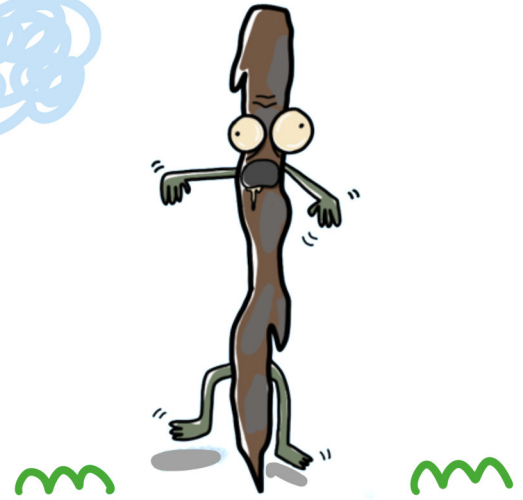
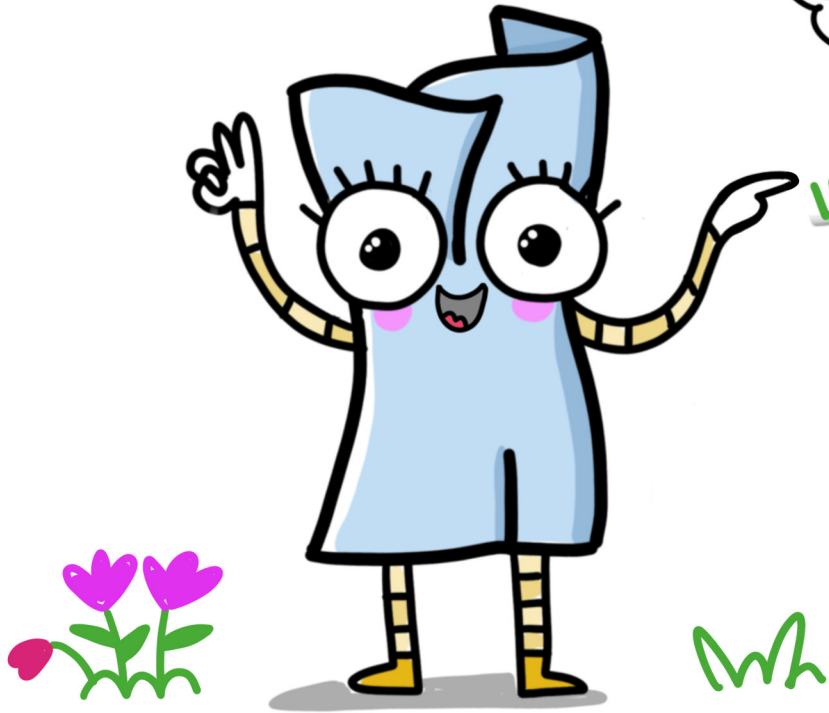
Debuxos: María Gil Poch. Peroqmakoke

Edita: Asociación Española de Operadores Públicos
de Abastecimiento y Saneamiento. AEOPAS



Asociación Española de Operadores
Públicos de Abastecimiento y Saneamiento

OLA RAPAZADA!
VISTES ALGUNHA VEZ UNHA
TOALLIÑA ZOMBI?

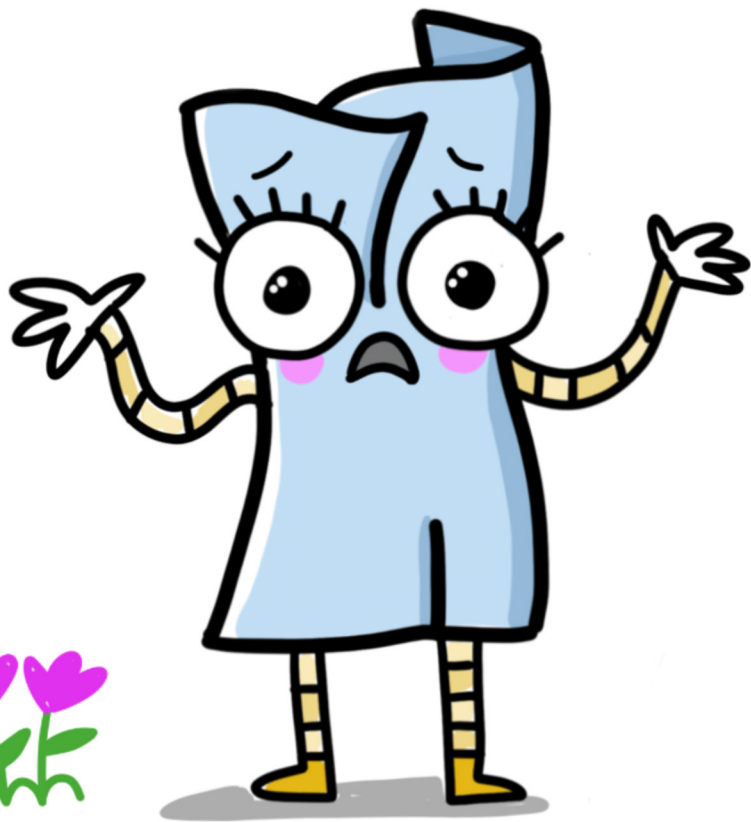


AÍ VÉN UNHA, CREO QUE NOS QUERE COÑECER,
PERO AÍNDA HA TARDAR EN CHEGAR.

ENTRE TANTO VOUME PRESENTAR, SON UNHA TOALLIÑA NOVA.
SEGURO QUE ME COÑECEDES, SONVOS MOI ÚTIL PERO SE NON TEDES
COIDADADO COMIGO, TRANSFÓRMOME E APARECEN OS PROBLEMAS.



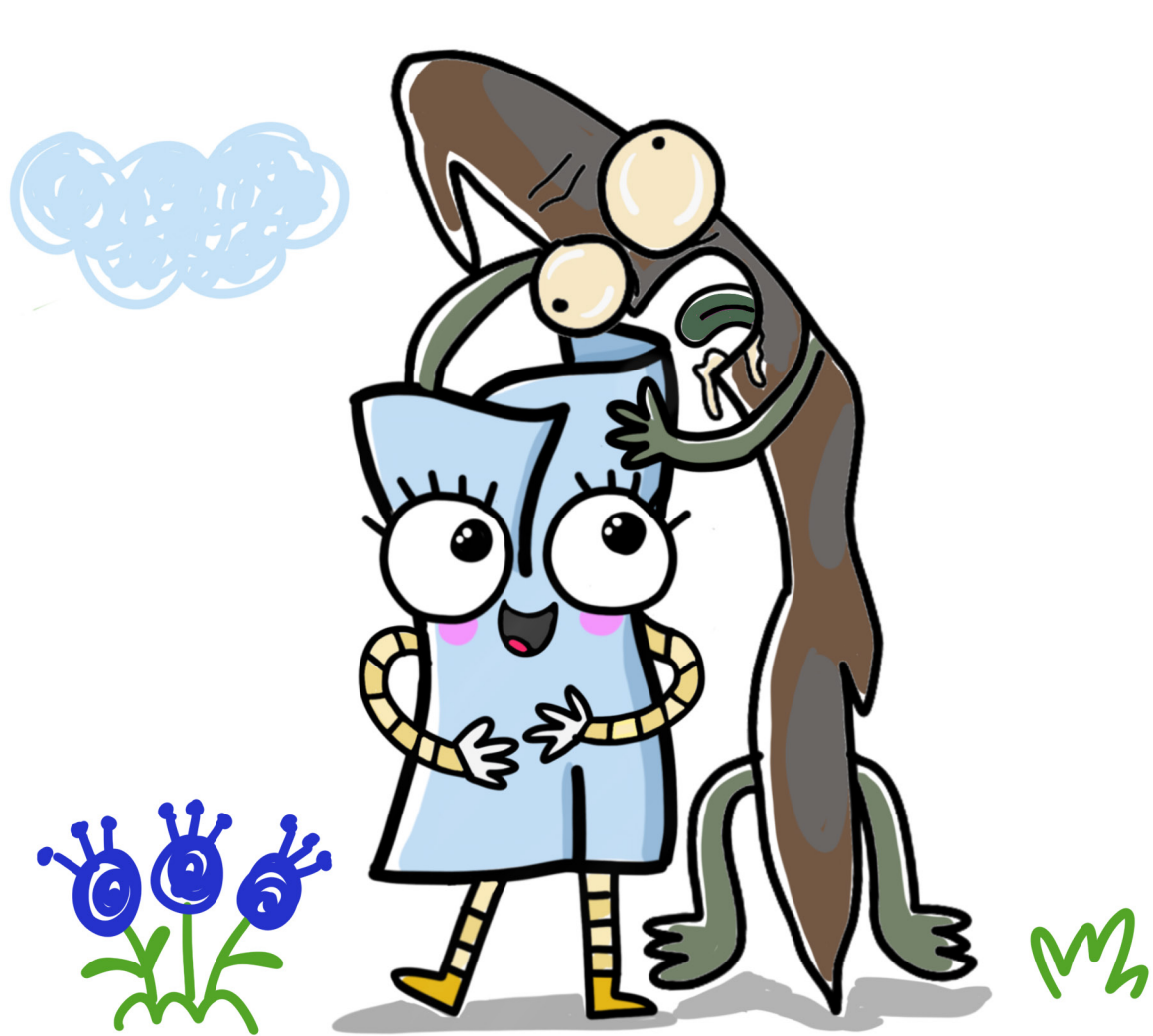
TEMOS UNHA PRAGA DE TOALLIÑAS ZOMBIS,
ALGO TEMOS QUE FACER!



QUÉROVOS CONTAR DE ONDE VEÑEN XA QUE
PODERÍA HABER ALGUNHA NA VOSA CASA.

ALGUNHAS PERSOAS
ADULTAS DESCÓIDANSE!!





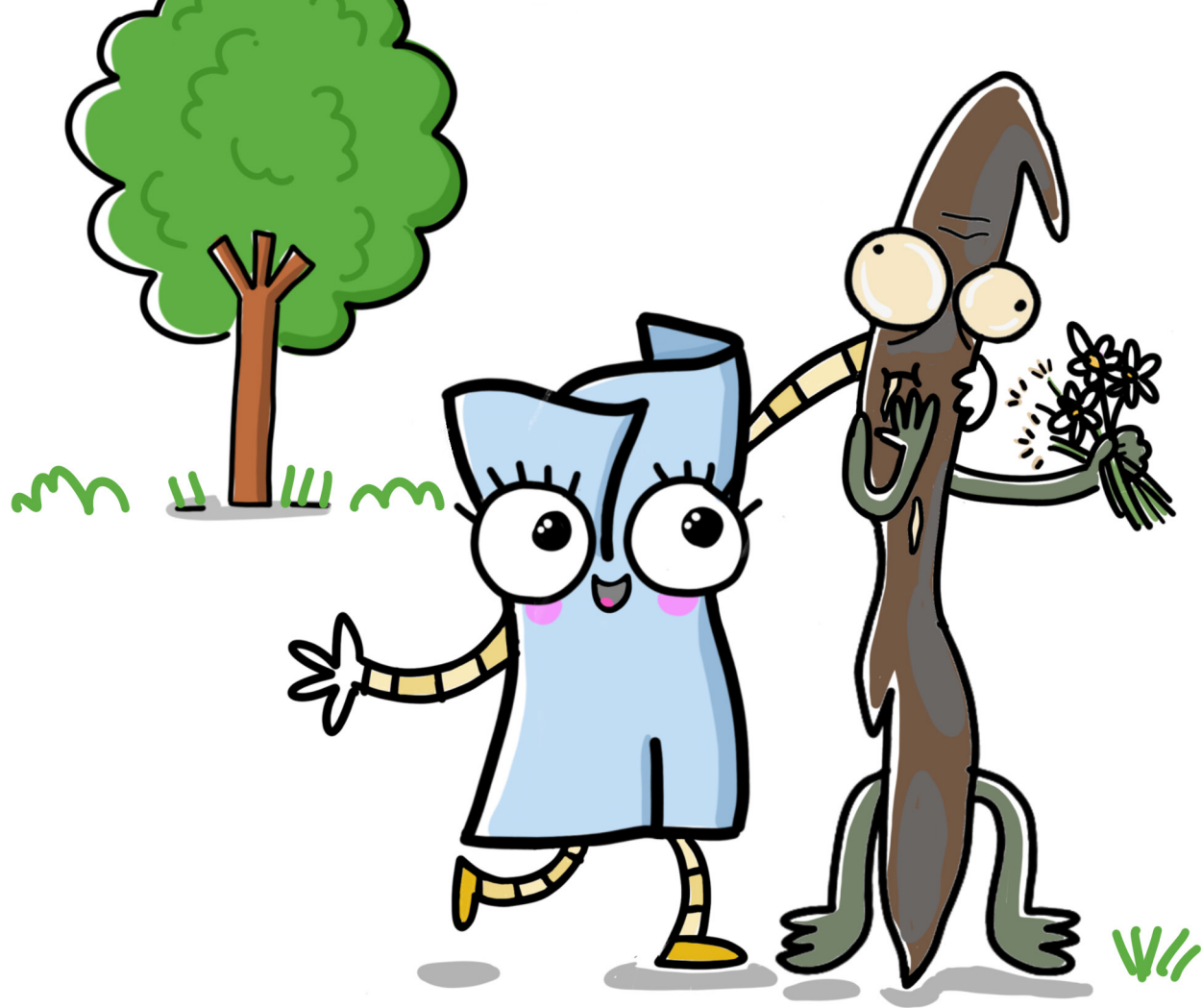
AQUÍ ESTÁ!!
NON VOS É CHISTOSA?
QUÉREME PAPAN PERO NON TEN DENTES. NON
SE DECATA, OUTRA COUSA NON SABE FACER.





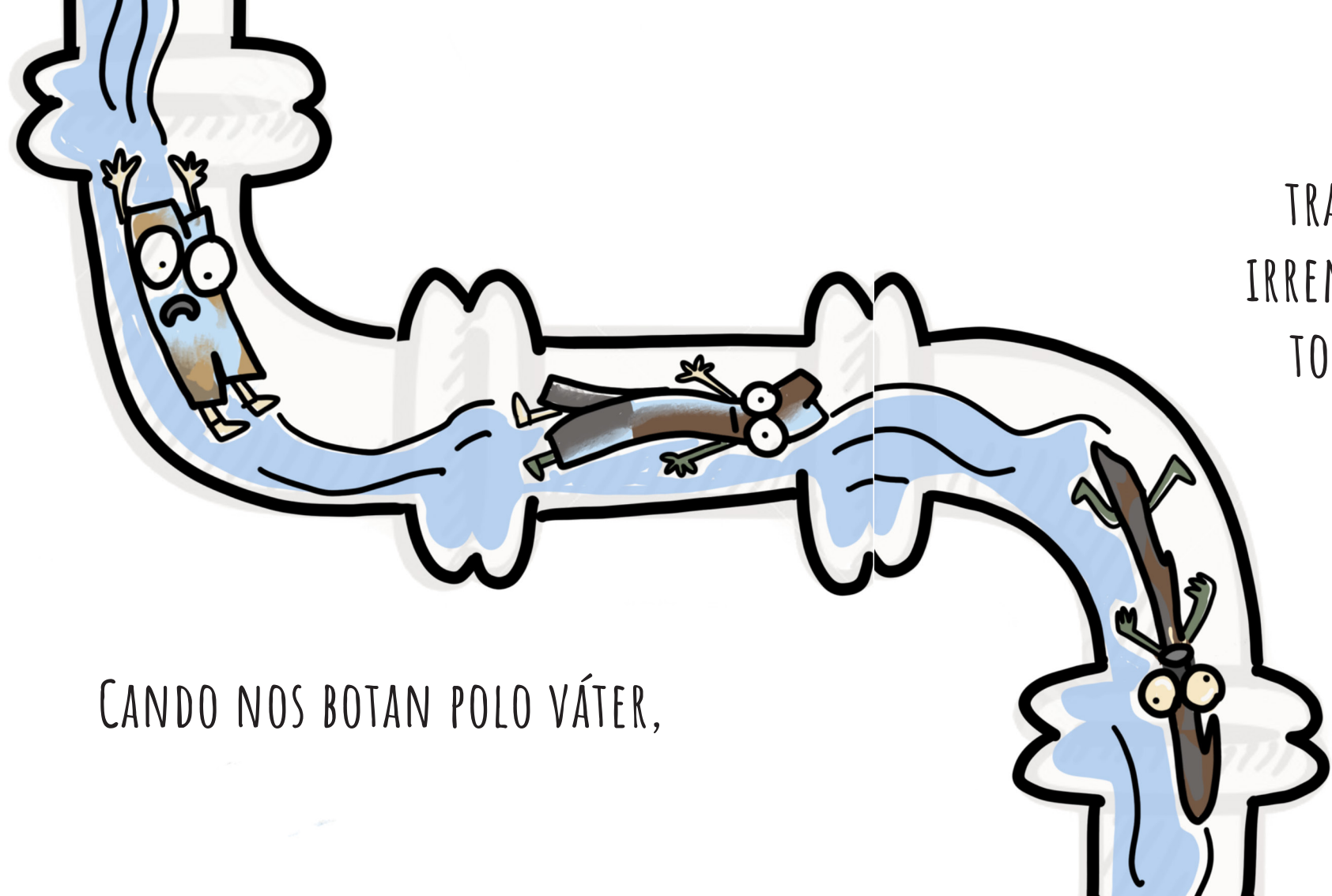
POR SORTE, TAMÉN GUSTA MOITO DAS FLORES.
ASÍ ACOUGA.

SEMELLA INOFENSIVA PERO CANDO SE XUNTA
COAS SÚAS COLEGAS, FANA BOA.





NON PERDAMOS O FÍO.
VELAQUÍ ESTÁ O PROBLEMA!
AÍ COMEZA A NOSA TRANSFORMACIÓN...



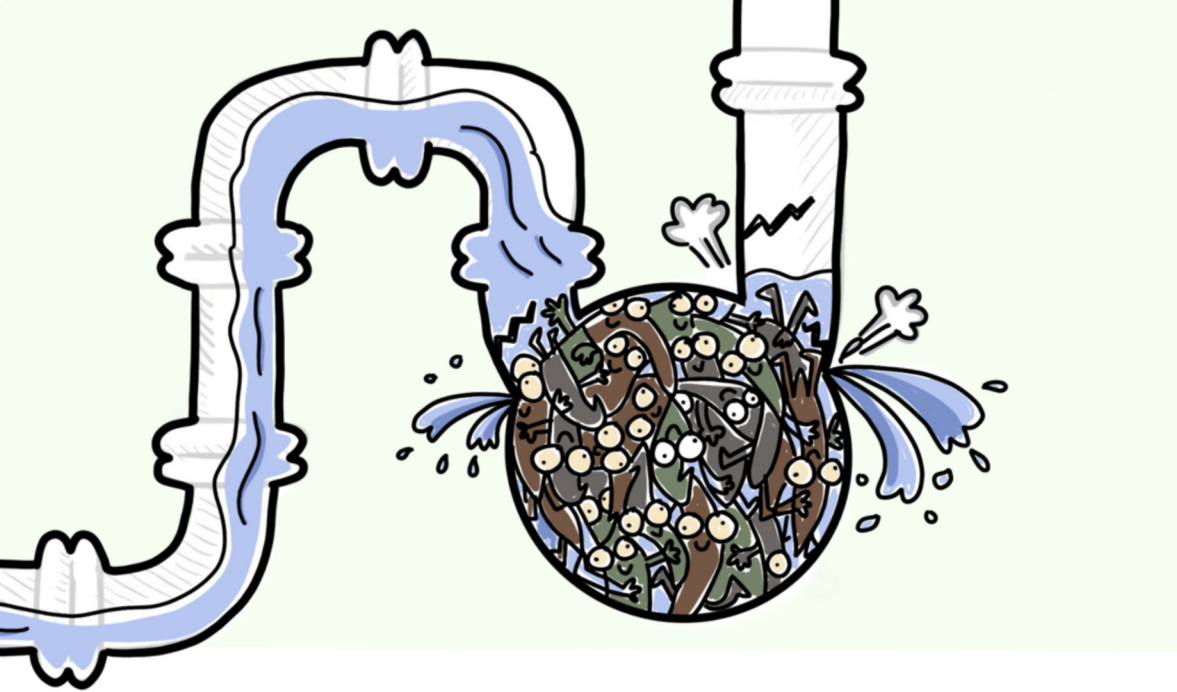
CANDO NOS BOTAN POLO VÁTER,

TRANSFORMÁMONOS
IRREMEDIABLEMENTE EN
TOALLIÑAS ZOMBIS.

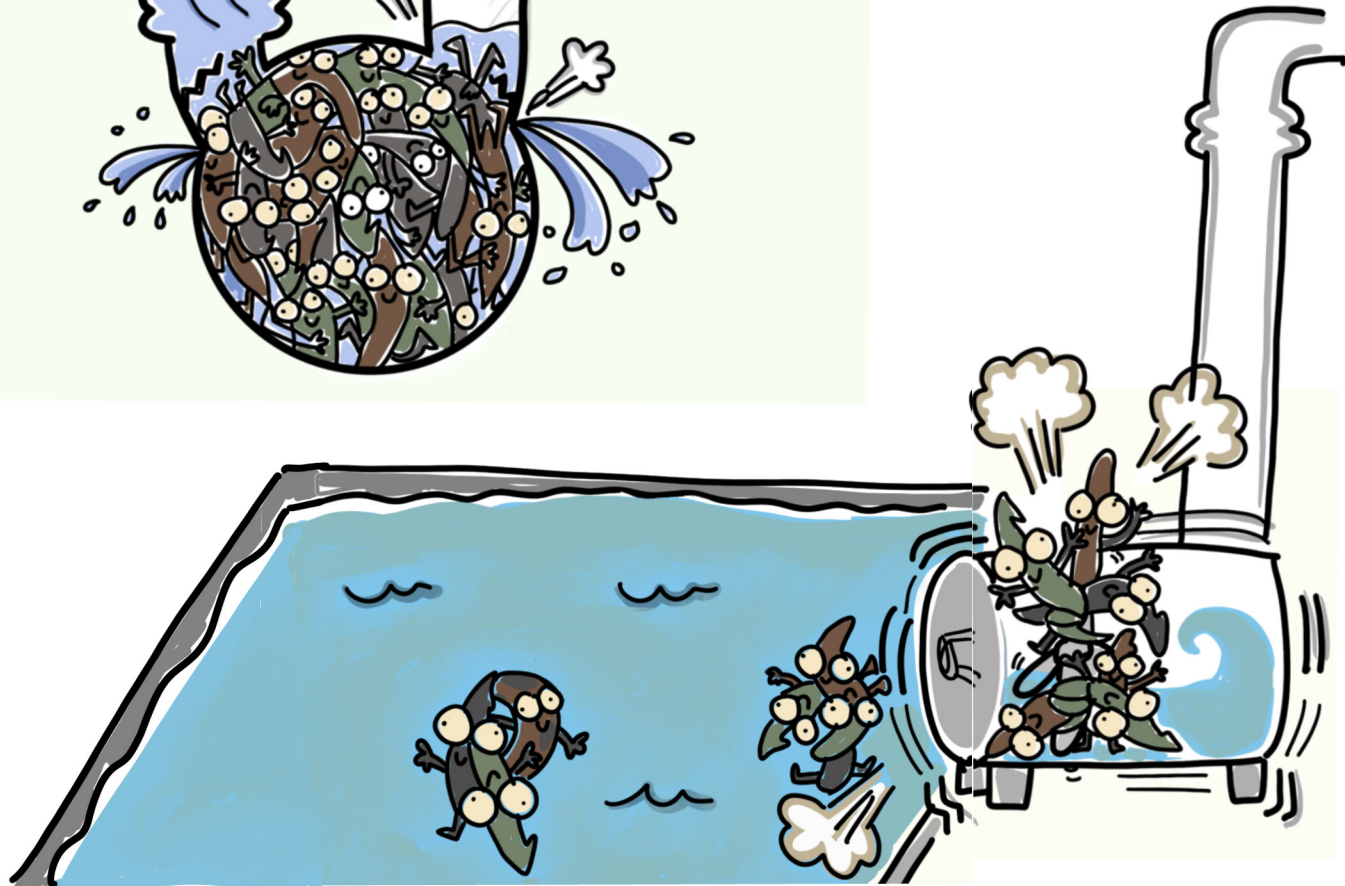


PODERIADES PENSAR QUE SON
INOFENSIVAS E PODEN VIR AO PARQUE
XOGAR CONNOSCO, PERO NON SABEDES O
QUE ACONTECE CANDO UNHA TOALLIÑA
ZOMBI SE ATOPA CON OUTRA.





ROMPEN AS CANALIZACIÓNS
E EMPORCÁLLANO TODO!!

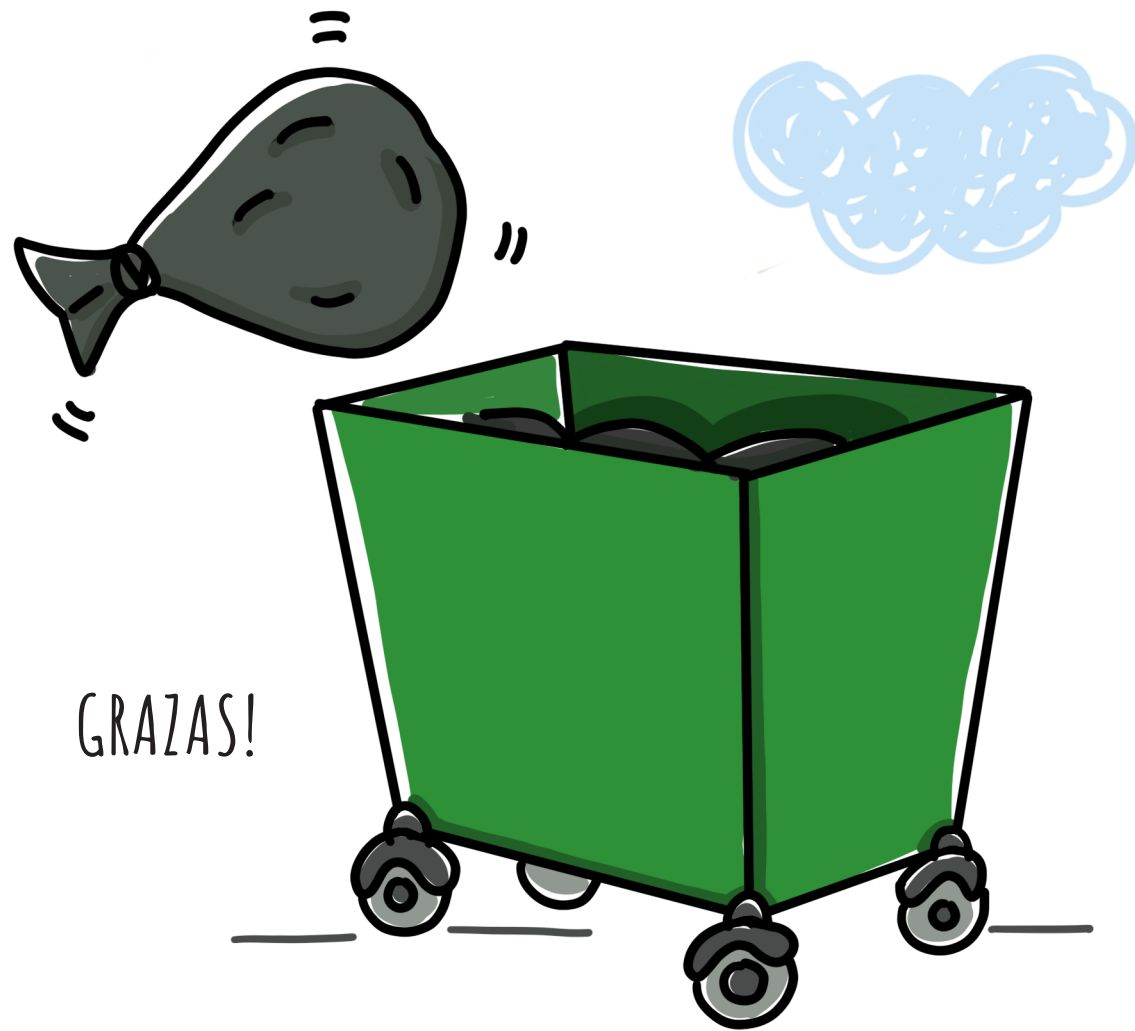


EN LUGAR DE NOS BOTAR POLO VÁTER,
PODÉSNOS AXUDAR A FACER O QUE MÁIS NOS
GUSTA. CANDO XA NOS USASTES, VOLVÉMONOS
MOI DURMIÑONAS. MOITO NOS PRESTA QUE
NOS DEIXEDES NA PAPELEIRA.





E LEMBRATE, SEMPRE IMOS
PARA O CONTEADOR DE LIXO NON
RECICLABLE.



GRAZAS!





Asociación Española de Operadores
Públicos de Abastecimiento y Saneamiento