

# LA PLAGA DE LES TOVALLOLETES ZOMBIS



aeopas



**Idea:** Isabel González

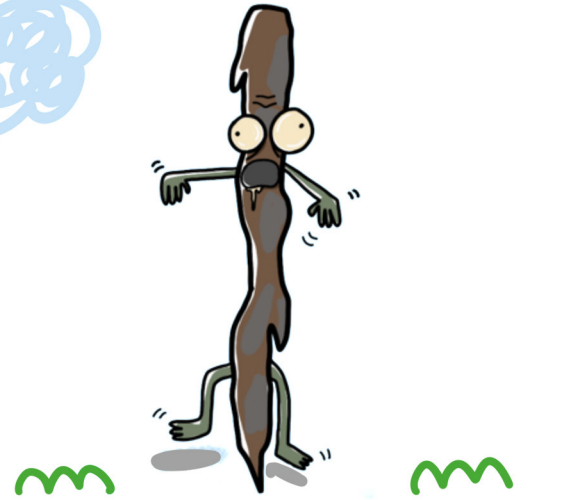
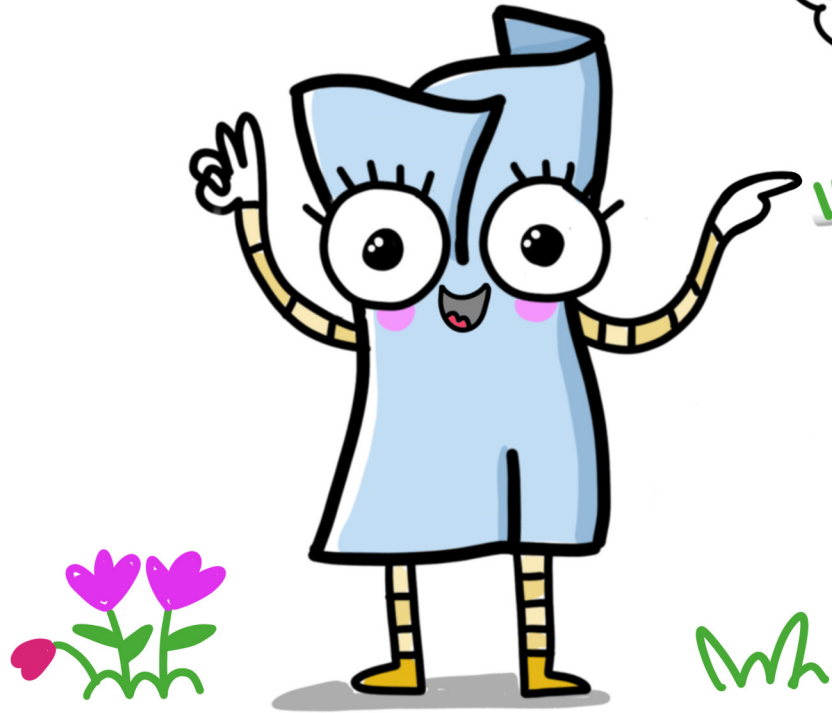
**Dibujos:** María Gil Poch. Peroqmakoke

**Edició:** Asociación Española de Operadores Públicos de Abastecimiento y Saneamiento. AEOPAS



Asociación Española de Operadores  
Públicos de Abastecimiento y Saneamiento

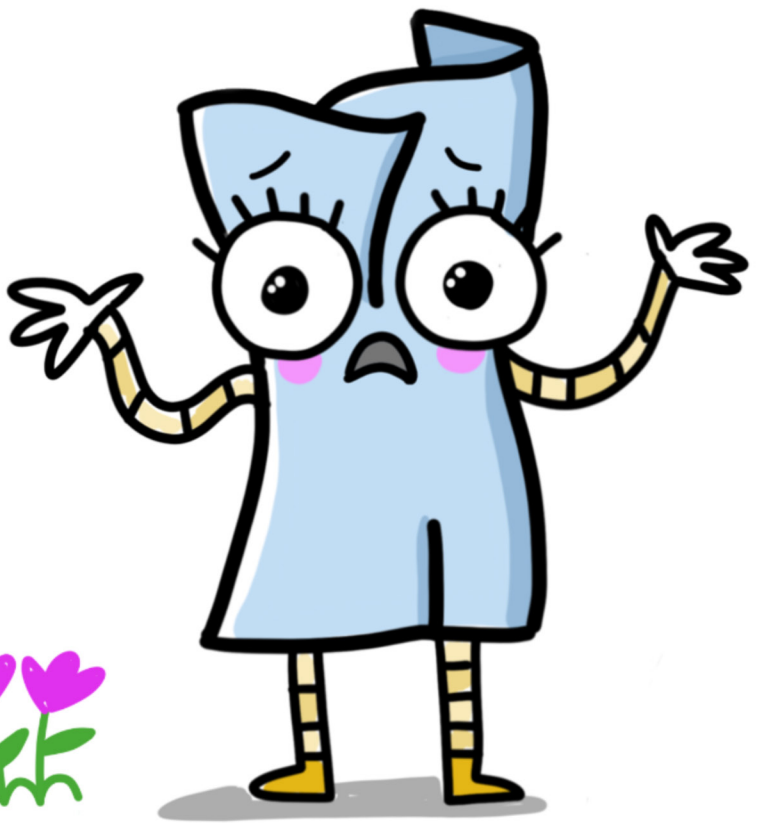
HOLA AMICS!  
HEU VIST ALGUNA VEGADA  
UNA TOVALLOLETA ZOMBI?



PER ALLÍ EN VE UNA, CREC QUE US VOL CONÈIXER,  
PERÒ ENCARA TRIGARÀ EN ARRIBAR. MENTRESTANT EM  
PRESENTO, SÓC UNA TOVALLOLETA NOVA. SEGUR QUE EM  
CONEIXEU, SÓC MOLT ÚTIL, PERÒ SI NO TENIU CURA AMB  
MI, EM TRANSFORMO I APAREIXEN ELS PROBLEMES.



TENIM UNA PLAGA DE TOVALLOLETES ZOMBIS,  
CAL FER-HI ALGUNA COSA!

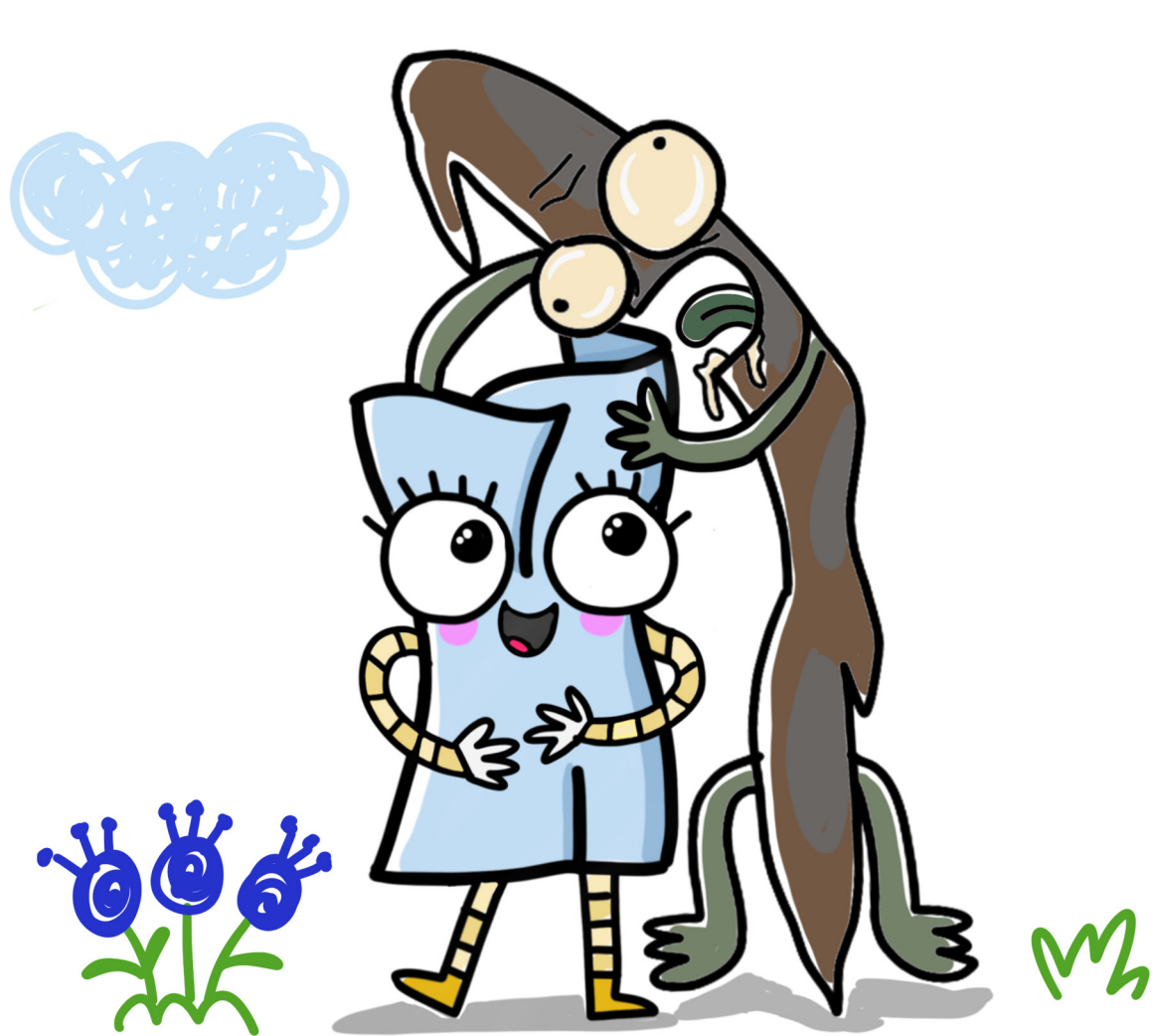


US VULL EXPLICAR D'ON VENEN, EN  
PODRIA HAVER ALGUNA A CASA VOSTRA.



ALGUNES PERSONES  
ADULTES ES DESPISTEN!!





JA ÉS AQUÍ! HEU VIST COM N'ÉS, DE GRACIOSA?

EM VOL MENJAR PERÒ NO TÉ DENTS.

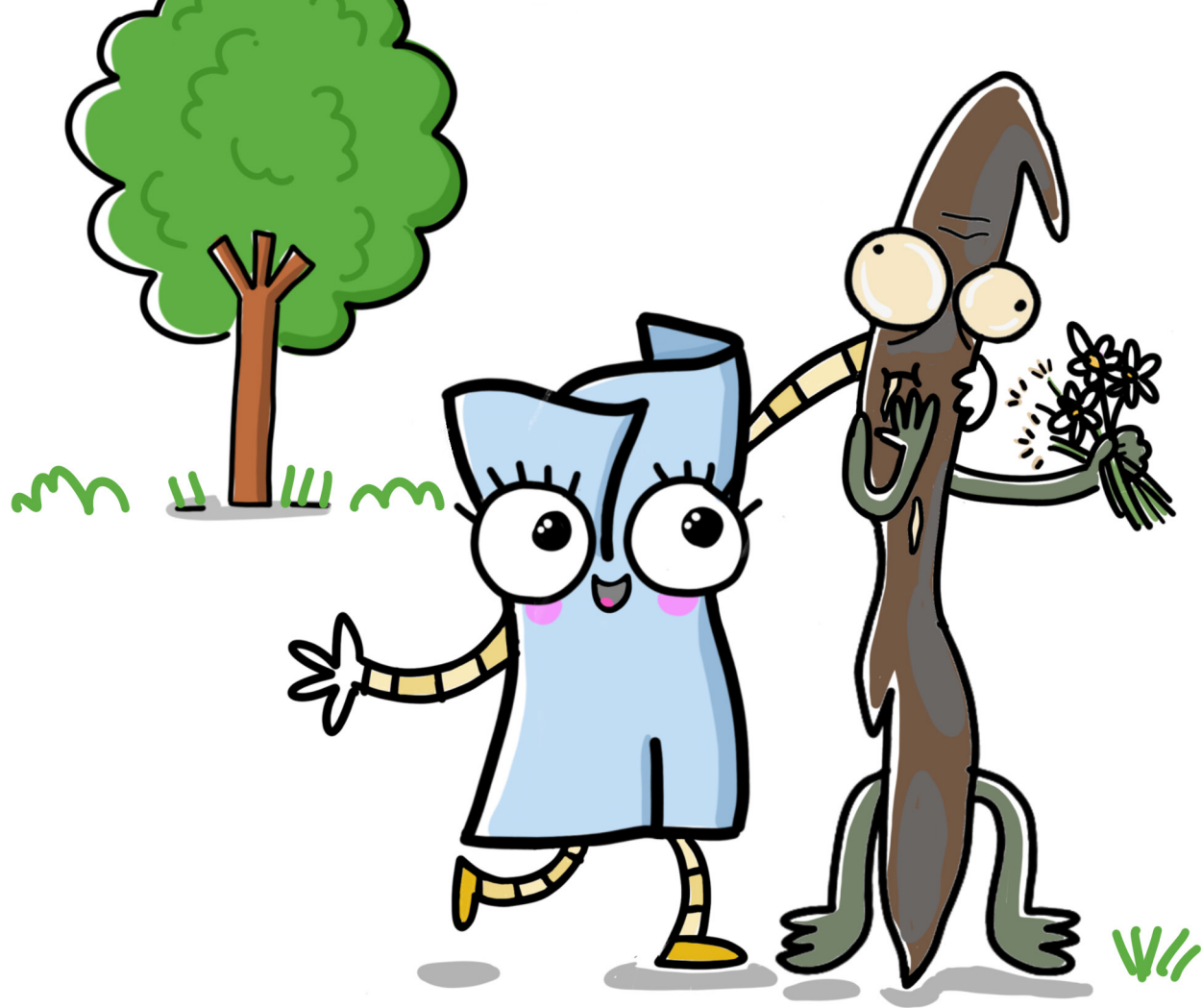
NO SE N'ADONA, NO SAP FER CAP ALTRA COSA.





AFORTUNADAMENT, TAMBÉ LI AGRADEN MOLT LES  
FLORS. AIXÍ ES RELAXA.

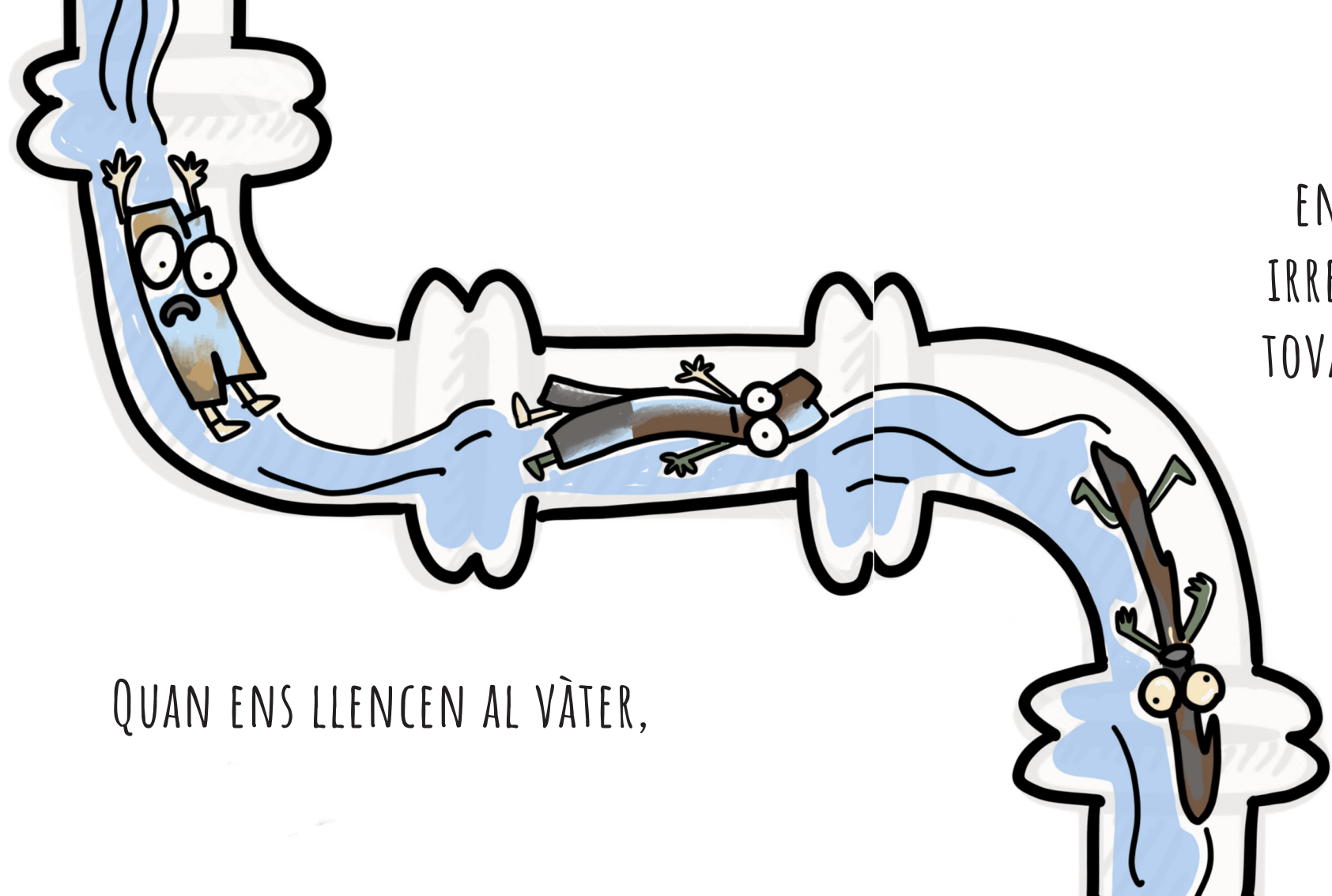
SEMBLA INOFENSIVA, PERÒ QUAN S'AJUNTA AMB  
LES SEVES COL·LEGUES, EMBOLIQUEN LA TROCA.





PERÒ TORNEM A LA HISTÒRIA.  
AQUÍ ESTÀ EL PROBLEMA!  
I AIXÍ COMENÇA LA TRANSFORMACIÓ...





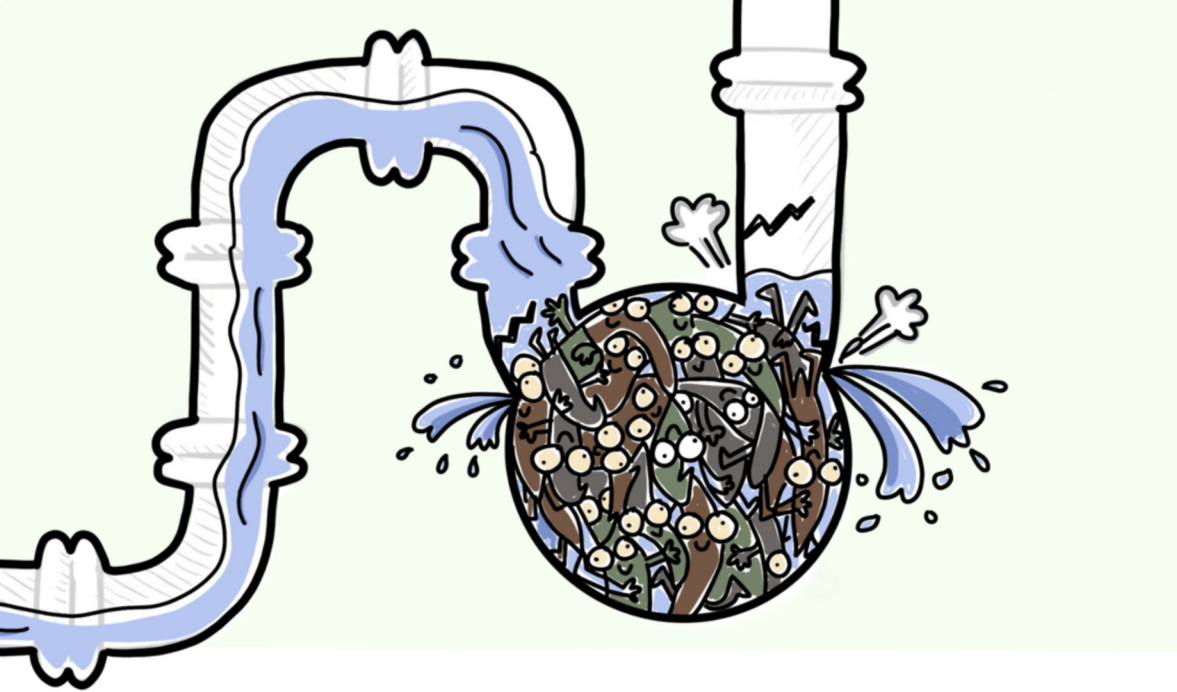
QUAN ENS LLENCEN AL VÀTER,

ENS TRANSFORMEM  
IRREMEIABLEMENT EN  
TOVALLOLETES ZOMBIS.

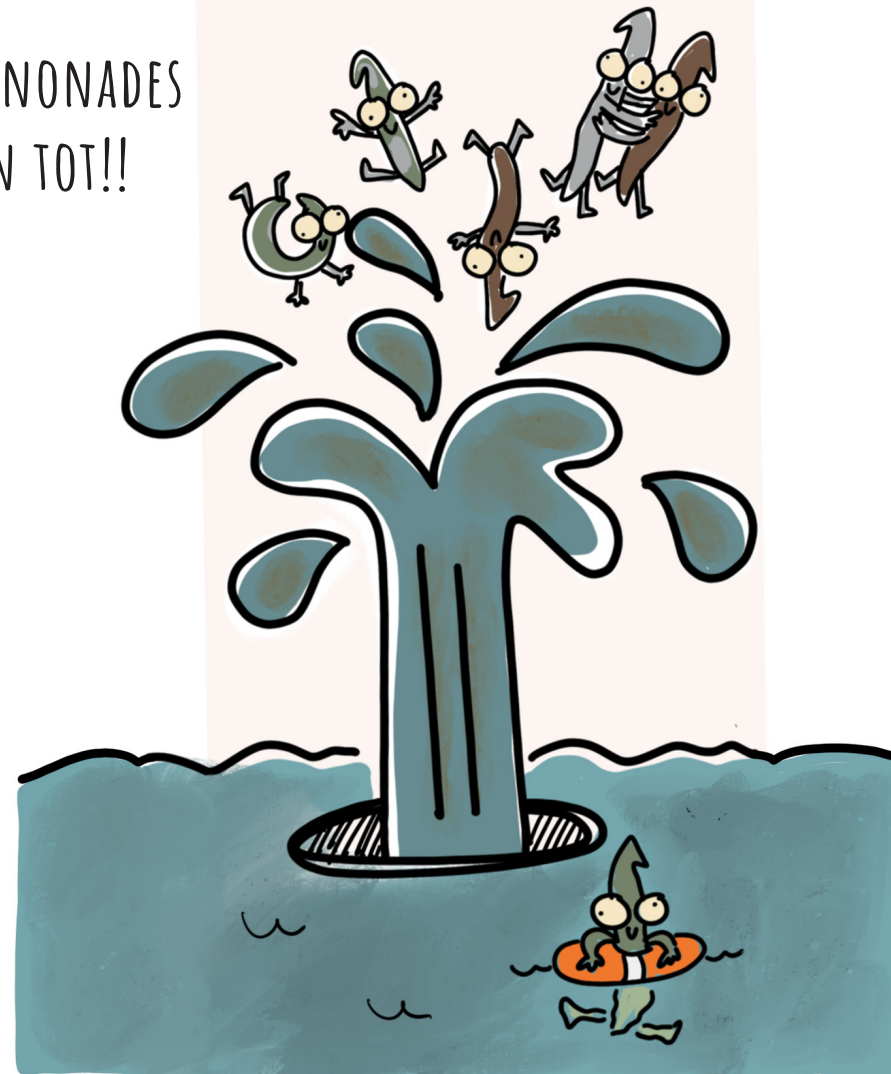
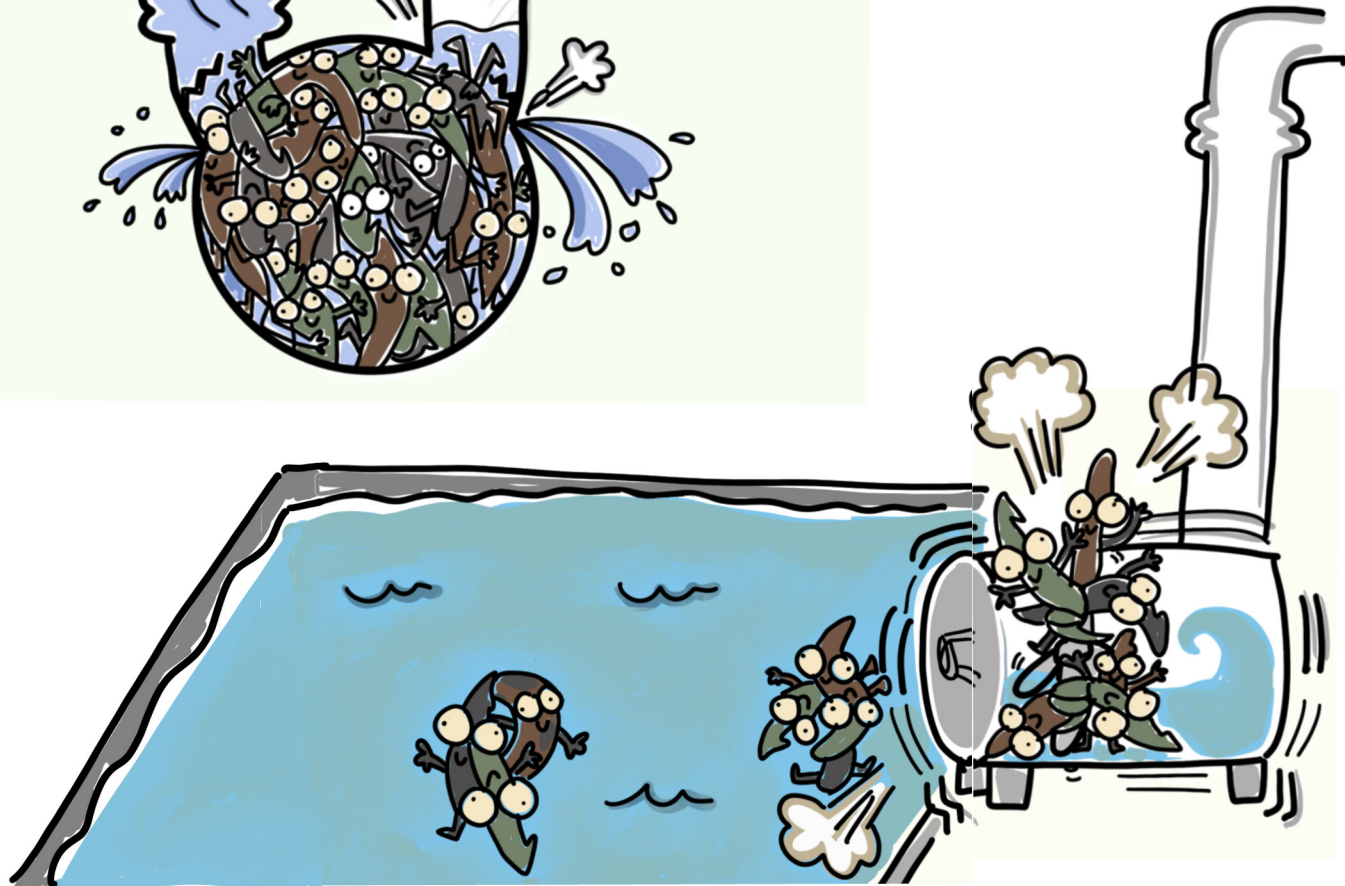


PODRÍEU PENSAR QUE SÓN INOFENSIVES  
I QUE PODEN VENIR AL PARC A JUGAR  
AMB NOSALTRES, PERÒ ÉS QUE NO SABEU  
EL QUE PASSA QUAN UNA TOVALLOLETA  
ZOMBI SE'N TROBA UNA ALTRA.





TRENQUEN LES CANONADES  
I HO EMBRUTEN TOT!!

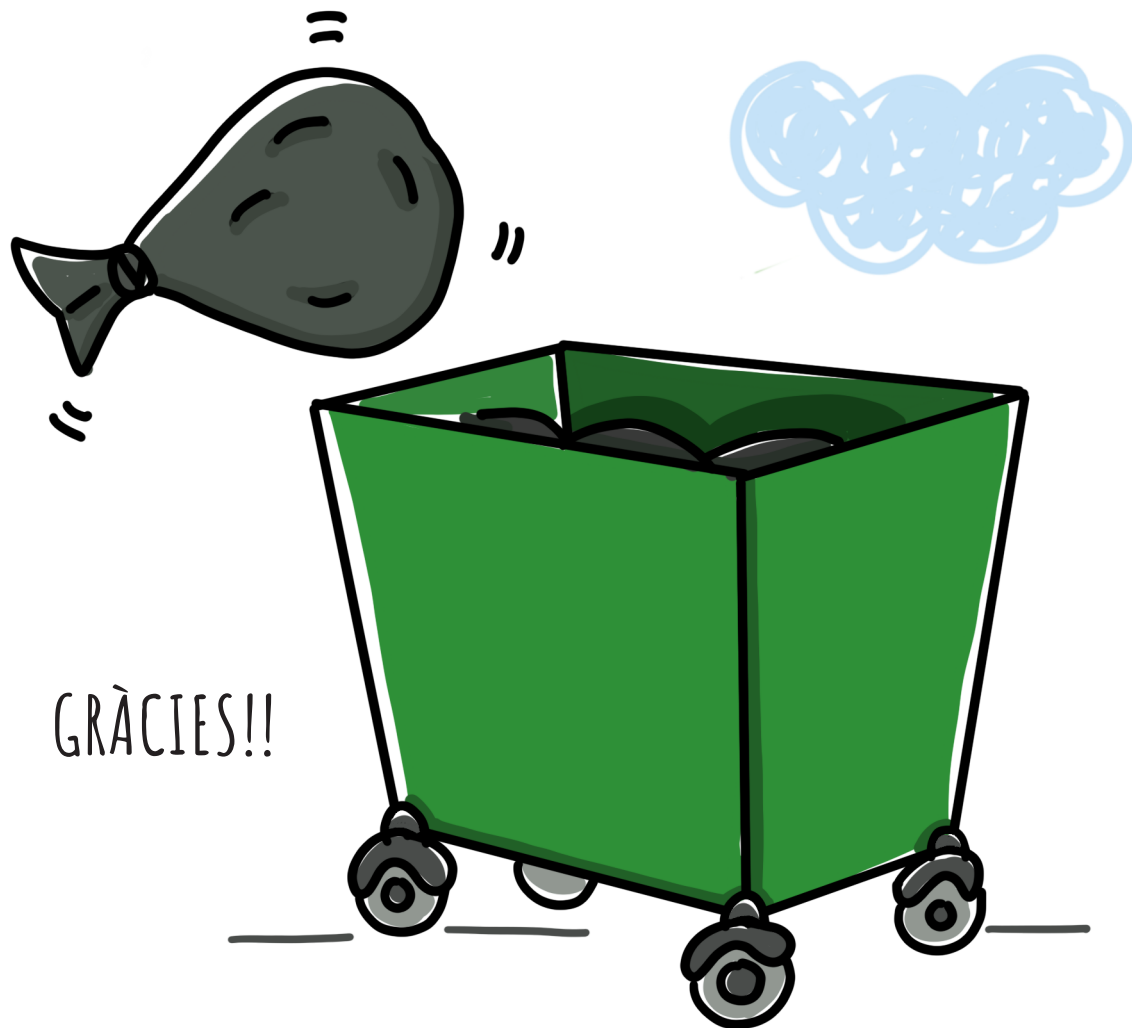


EN LLOC DE LLENÇAR-NOS AL VÀTER, ENS  
PODEU AJUDAR A FER EL QUE MÉS ENS AGRADA.  
QUAN ENS HEU UTILITZAT, ENS TORNEM SÚPER  
DORMILEGUES. ENS ENCANTA QUE ENS DEIXEU  
A LA PAPERERA.





I RECORDEU, SEMPRE HEM  
D'ANAR AL CONTENIDOR  
D'ESCOMBRERIES NO RECICLABLE.



GRÀCIES!!





Asociación Española de Operadores  
Públicos de Abastecimiento y Saneamiento